



GIG
CYMRU
NHS
WALES

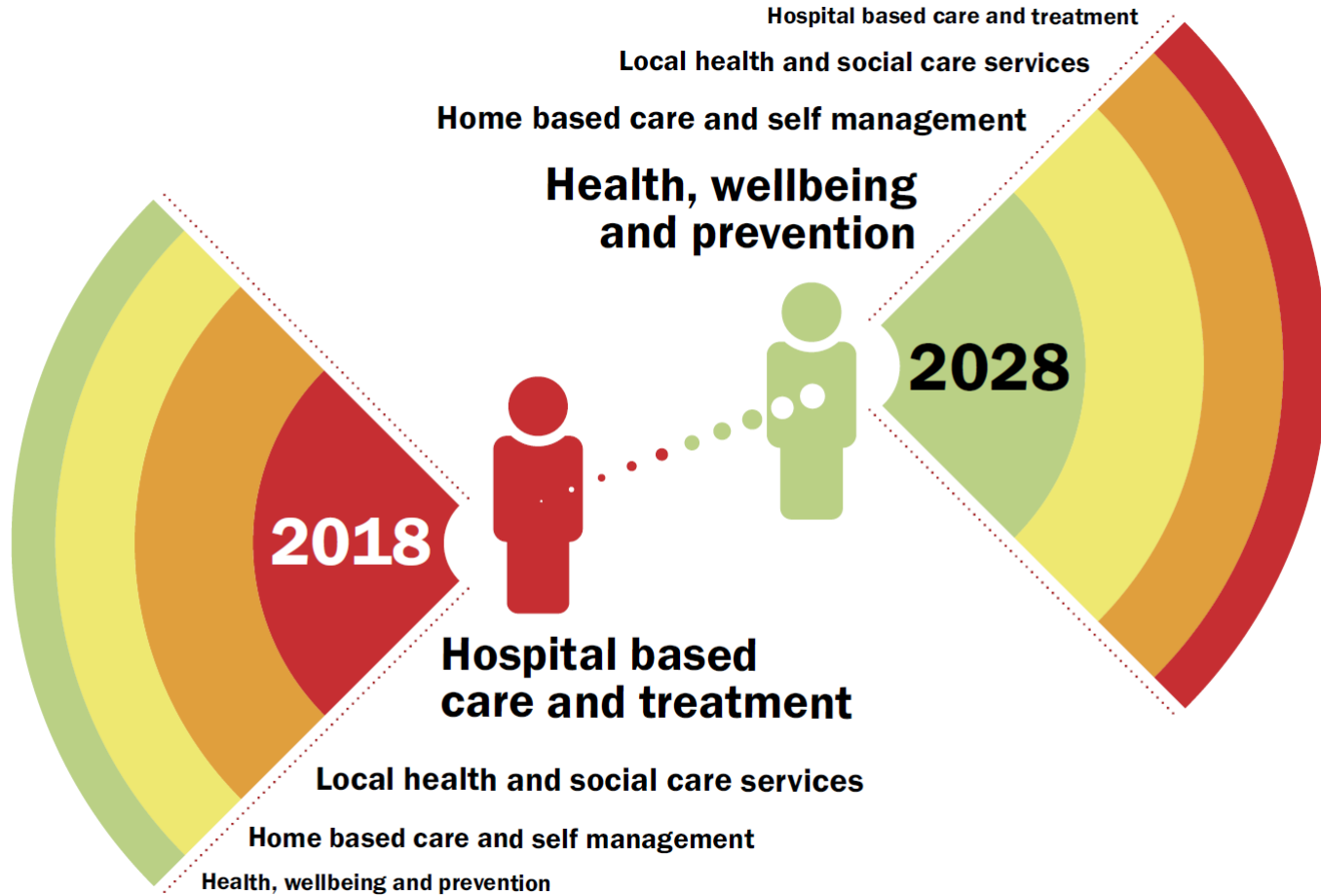
Bwrdd Iechyd Prifysgol
Betsi Cadwaladr
University Health Board

Diweddariad ar y Strategaeth Glinigol Clinical Strategy Update

Ein Gweledigaeth Our Vision

- Bywydau hirach, iachach a hapusach
- Dull “lles”, system gyfan at iechyd a gofal cymdeithasol
- Gofal di-dor, mor agos at y cartref ag sy’n bosibl
- Gwasanaethau a gynlluniwyd o gwmpas yr unigolyn
- Mwy effeithiol, effeithlon a theg – yn gynaliadwy ar gyfer cenhedlaethau’r dyfodol yng Nghymru
- Longer, healthier, happier lives
- A whole system, “wellness” approach to health and social care
- Seamless care, as close to home as possible
- Services designed around the individual
- More effective, efficient and equitable - sustainable for future generations in Wales

Lle rydym eisiau bod *Where we want to be*



Cyd-destun Lleol

Local Context

- Wedi datblygu'n gyffredinol (e.e. Byw'n Iach, Aros yn Iach) ac yn benodol i'r gwasanaeth (e.e. Iechyd Meddwl)
- Cyfle i fyfyrion ac adolygu yng ngoleuni "Cymru Iachach" ond angen datblygu strategaeth glinigol gynhwysfawr, cymhellol sydd mewn perchnogaeth leol ar gyfer Gogledd Cymru
- Have developed both overall (e.g. Living Healthier Staying Well) and service specific (eg Mental Health)
- Opportunity to reflect and review in the light of a "A Healthier Wales" but need to develop a comprehensive, compelling, locally owned clinical strategy for North Wales

Ffocws digidol newydd ar gyfer gwasanaethau clinigol

A new digital focus for clinical services

- **Pam digidol?**

- Technoleg ddigidol gofal iechyd **yw'r** prif arloesiad sy'n tarfu
- Mae risg y gall cynlluniau 'clinigol' a 'digidol' ar wahân ddatgysylltu gwasanaethau
- Adeg ddelfrydol i fyfyrion ac ystyried yr hyn sy'n gyrru ein strategaeth

- **Why digital?**

- Digital healthcare technology is **the** major disruptive innovation
- Separate 'clinical' and 'digital' plans risk disconnected services
- Ideal moment to reflect and consider what is driving our strategy

Cyfle am iechyd digidol *Digital health opportunity*

Y cyfle mwyaf yw
digideiddio iechyd a
gofal cymdeithasol
A allwn symud ymlaen
fel blaenoriaeth mewn
partneriaeth ar draws
Gogledd Cymru?

Biggest opportunity is the
digitalisation of health
and social care
Can we move ahead as a
priority in partnership
across North Wales?



Dull Digidol Iechyd a Gofal Cymdeithasol *A Digital Health and Social Care Approach*

- Cyfuno cynlluniau am ein gwasanaethau clinigol, cyfleoedd digidol ac integreiddio gyda gofal cymdeithasol
- Sylfaen hanfodol a fydd yn adeiladu gwasanaethau clinigol a gofal cymdeithasol yn y dyfodol
- Bydd sylfaeni digidol cadarn yn newid ein barn yn llwyr o ran pa wasanaethau yr ydym yn eu cynnig
- Mae angen ailfeddwl pob cynllun gwasanaeth sy'n bod yn barod trwy'r dull hwn
- Combines plans about our clinical services, digital opportunities and integration with social care
- Essential base upon which to build clinical and social care services in the future
- Strong digital foundations will radically change our view of what services we offer
- All existing service plans require rethinking through this approach



- Dull digidol yn gyntaf (gwneud pethau'n ddigidol)
- Mae angen ailfeddwl pob cynllun gwasanaeth sy'n bod yn barod i ddwyn prosesau 'digidol' i wella canlyniadau (digiddeiddio)
- Digital first approach (making things digital)
- All existing service plans require rethinking to leverage 'digital' processes to improve outcomes (digitalisation)



Ymgysylltu Engagement

- Mae dull digidol yn rhoi cyfle newydd i ymgysylltu e.e.
 - Awdurdodau Lleol
 - Prifysgolion
 - Diwydiant
 - Y Trydydd Sector
- Mae brwdfrydedd amlwg i ymgysylltu â phartneriaid Awdurdodau Lleol
- Staff BIPBC yn awyddus iawn i ymgysylltu
- Cleifion a gofalwyr yn rhan o ddylunio gwasanaethau newydd
- Digital approach offers new opportunity to engage e.g.
 - Local Authorities
 - Universities
 - Industry
 - Third Sector
- There is clear enthusiasm to engage with Local Authority partners
- BCUHB staff very keen to engage
- Patients and carers involved in designing new services

Cyfleoedd Opportunities

- Sefydlu Bwrdd Rhaglen Digidol Iechyd a Gofal Cymdeithasol
- Lleisio ein huchelgais
- Creu Strategaeth Digidol Iechyd a Gofal Cymdeithasol newydd
- Canolbwyntio ar ddigideiddio a chynlluniau a grewyd ar y cyd ar gyfer pob parth LHSW:
 - Lles ac iechyd y boblogaeth
 - Gofal yn agosach at y cartref
 - Rhwydwaith gofal ysbyty
- Ymgysylltiad (mewnol ac allanol)
- Adolygu swyddogaeth Gwybodeg a chreu Tîm Iechyd Digidol
 - Dadansoddi data, cynllun sy'n canolbwyntio ar y defnyddiwr, datblygu cwricwla llythrennedd digidol newydd
- Adolygu buddsoddiad:
 - Digidol
 - Gweithlu
 - Cyfalaf
- Establish a Digital Health and Social Care Programme Board
- Articulate our ambition
- Produce new Digital Health and Social Care Strategy
- Focus on digitalisation and co-created plans for each domain of LHSW:
 - Population health and well-being
 - Care closer to/at home
 - Hospital care network
- Engagement (internal and external)
- Review informatics function and create Digital Health Team
 - Data analysis, user centred design, developing new digital literacy curricula
- Review investment:
 - Digital
 - Workforce
 - Capital

Crynodeb Summary

- Adeiladu'r strategaeth glinigol o gwmpas dull digidol iechyd a gofal cymdeithasol
- Symud at 'digidol yn gyntaf' cyn buddsoddi mewn adnoddau dynol a chyfalaf
- Gwneud y mwyaf o'n cyfleoedd fel Bwrdd Iechyd integredig
- Building the clinical strategy around a digital health and social care approach
- Shift towards 'digital first' before investing in human and capital resources
- Maximise our opportunities as an integrated health board